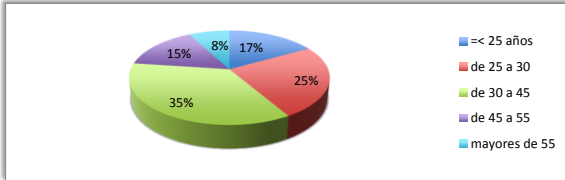
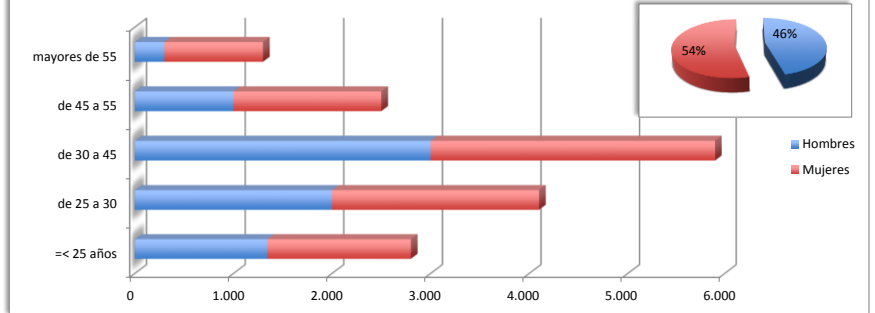


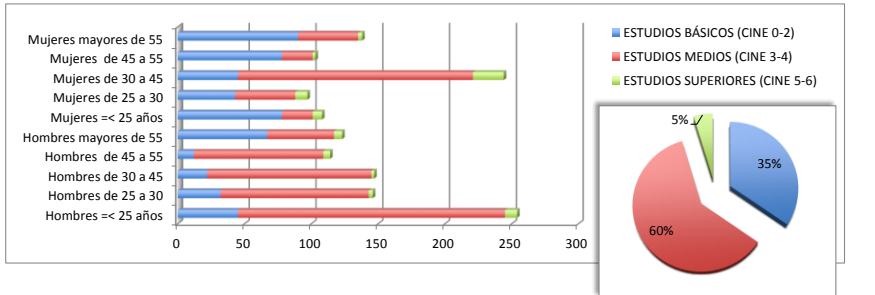
1.1 Distribución Demográfica por Edad y Sexo

	Hombres	Mujeres	%
=< 25 años	1.345	1.455	17%
de 25 a 30	2.000	2.100	25%
de 30 a 45	3.000	2.900	36%
de 45 a 55	1.000	1.500	15%
mayores de 55	300	1.000	8%
TOTAL	7.645	8.955	
%	46%	54%	



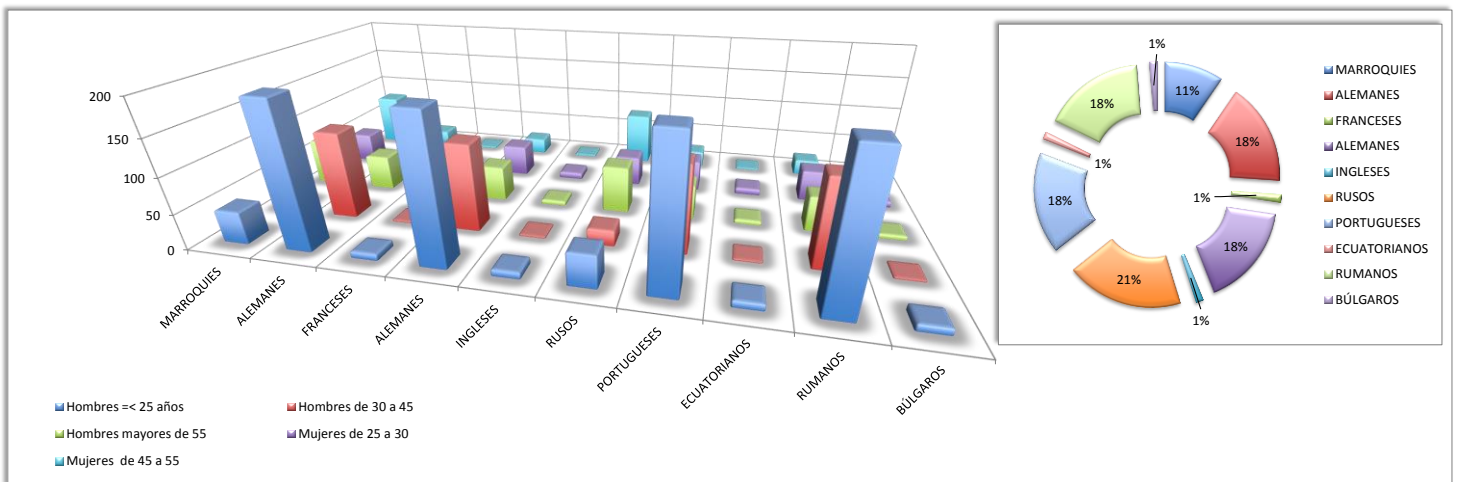
1.2 Distribución Demográfica por Edad, Sexo y Estudios

	ESTUDIOS BÁSICOS (CINE 0-2)	ESTUDIOS MEDIOS (CINE 3-4)	ESTUDIOS SUPERIORES (CINE 5-6)
Hombres =< 25 años	45	200	9
Hombres de 25 a 30	32	111	3
Hombres de 30 a 45	22	123	2
Hombres de 45 a 55	12	97	5
Hombres mayores de 55	67	50	6
Mujeres =< 25 años	78	23	7
Mujeres de 25 a 30	43	45	9
Mujeres de 30 a 45	45	176	23
Mujeres de 45 a 55	78	23	2
Mujeres mayores de 55	90	45	3
TOTAL	512	893	69
%	35%	61%	5%



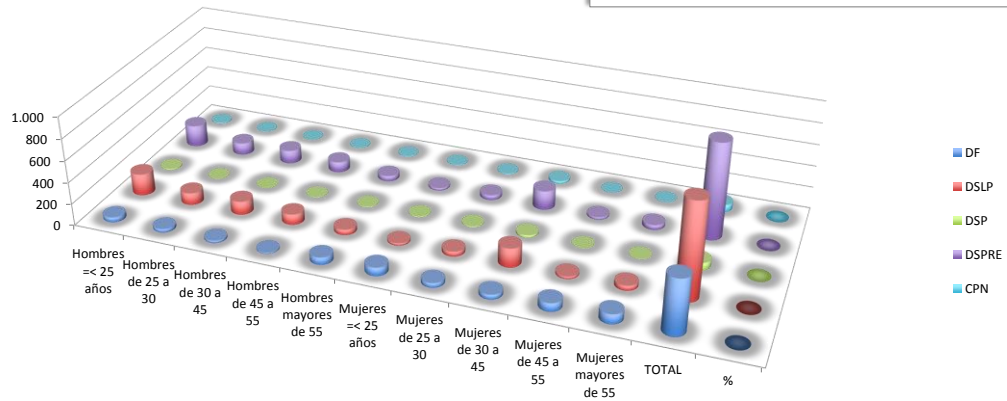
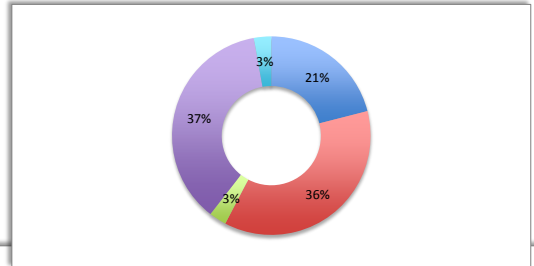
1.3 Distribución Demográfica por Edad, Sexo y Top 10 Nacionalidades (distintas a Españoles)

	MARROQUIES	ALEMANES	FRANCESES	ALEMANES	INGLESES	RUSOS	PORTUGUESES	ECUATORIANOS	RUMANOS	BÚLGAROS
Hombres =< 25 años	45	200	9	200	9	45	200	9	200	9
Hombres de 25 a 30	32	111	3	111	3	32	111	3	111	3
Hombres de 30 a 45	22	123	2	123	2	22	123	2	123	2
Hombres de 45 a 55	12	97	5	97	5	12	97	5	97	5
Hombres mayores de 55	67	50	6	50	6	67	50	6	50	6
Mujeres =< 25 años	78	23	7	23	7	78	23	7	23	7
Mujeres de 25 a 30	43	45	9	45	9	43	45	9	45	9
Mujeres de 30 a 45	45	176	23	176	23	45	176	23	176	23
Mujeres de 45 a 55	78	23	2	23	2	78	23	2	23	2
Mujeres mayores de 55	90	45	3	45	3	90	45	3	45	3
TOTAL	512	893	69	893	69	512	893	69	893	69
%	11%	18%	1%	18%	1%	21%	18%	1%	18%	1%



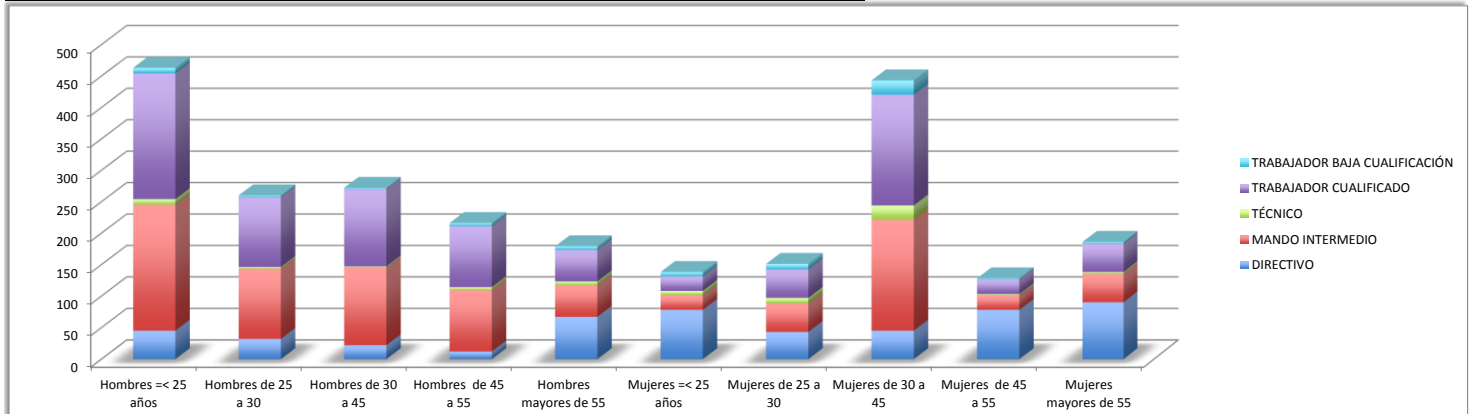
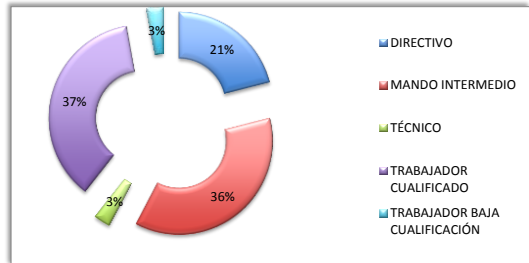
1.4 Distribución Demográfica por Edad, Sexo y Colectivos (EN FUNCIÓN DE LA PROGRAMACIÓN Y CONVOCATORIA)

	DF	DSL P	DSP	DSPRE	CPN
Hombres =< 25 años	45	200	9	200	9
Hombres de 25 a 30	32	111	3	111	3
Hombres de 30 a 45	22	123	2	123	2
Hombres de 45 a 55	12	97	5	97	5
Hombres mayores de 55	67	50	6	50	6
Mujeres =< 25 años	78	23	7	23	7
Mujeres de 25 a 30	43	45	9	45	9
Mujeres de 30 a 45	45	176	23	176	23
Mujeres de 45 a 55	78	23	2	23	2
Mujeres mayores de 55	90	45	3	45	3
TOTAL	512	893	69	893	69
%	21%	37%	3%	37%	3%



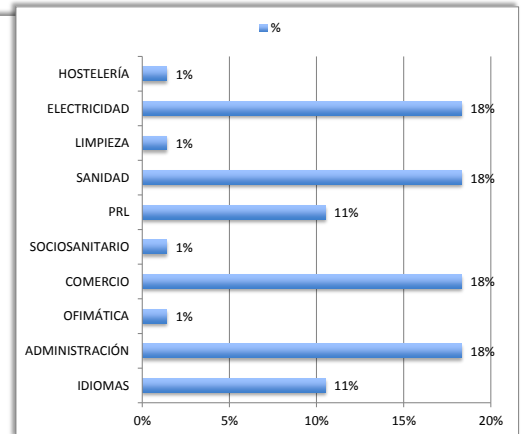
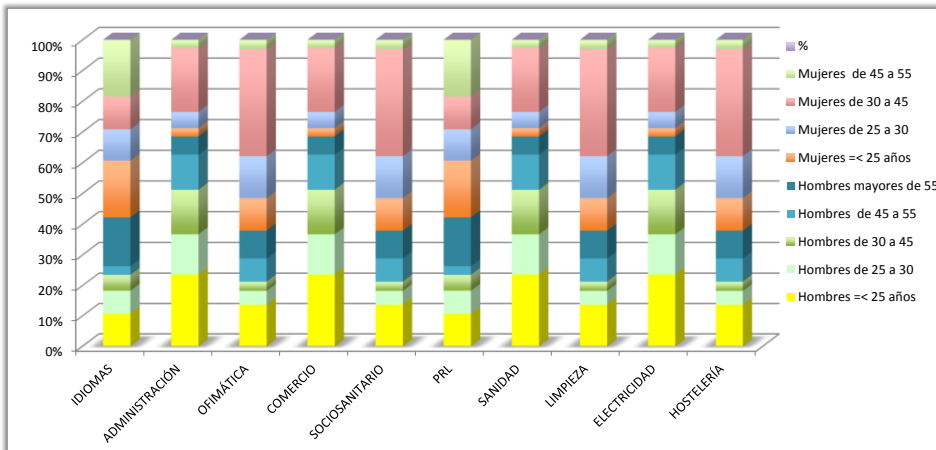
1.5 Distribución Demográfica por Edad, Sexo y Categorías

	DIRECTIVO	MANDO INTERMEDIO	TÉCNICO	TRABAJADOR CUALIFICADO	TRABAJADOR BAJA CUALIFICACIÓN
Hombres =< 25 años	45	200	9	200	9
Hombres de 25 a 30	32	111	3	111	3
Hombres de 30 a 45	22	123	2	123	2
Hombres de 45 a 55	12	97	5	97	5
Hombres mayores de 55	67	50	6	50	6
Mujeres =< 25 años	78	23	7	23	7
Mujeres de 25 a 30	43	45	9	45	9
Mujeres de 30 a 45	45	176	23	176	23
Mujeres de 45 a 55	78	23	2	23	2
Mujeres mayores de 55	90	45	3	45	3
TOTAL	512	893	69	893	69
%	21%	37%	3%	37%	3%



1.6 Distribución Demográfica por Edad, Sexo y Top 10 FAMILIAS FORMATIVAS

	IDIOMAS	ADMINISTRACIÓN	OFIMÁTICA	COMERCIO	SOCIOSANITARIO	PRL	SANIDAD	LIMPIEZA	ELECTRICIDAD	HOSTELERÍA
Hombres =< 25 años	45	200	9	200	9	45	200	9	200	9
Hombres de 25 a 30	32	111	3	111	3	32	111	3	111	3
Hombres de 30 a 45	22	123	2	123	2	22	123	2	123	2
Hombres de 45 a 55	12	97	5	97	5	12	97	5	97	5
Hombres mayores de 55	67	50	6	50	6	67	50	6	50	6
Mujeres =< 25 años	78	23	7	23	7	78	23	7	23	7
Mujeres de 25 a 30	43	45	9	45	9	43	45	9	45	9
Mujeres de 30 a 45	45	176	23	176	23	45	176	23	176	23
Mujeres de 45 a 55	78	23	2	23	2	78	23	2	23	2
Mujeres mayores de 55	90	45	3	45	3	90	45	3	45	3
TOTAL	512	893	69	893	69	512	893	69	893	69
%	11%	18%	1%	18%	1%	11%	18%	1%	18%	1%



1.7 Distribución Demográfica por Edad, Sexo y MODALIDAD

	PRESENCIAL	TELEFORMACIÓN	MIXTA	DISTANCIA
Hombres =< 25 años	45	200	9	200
Hombres de 25 a 30	32	111	3	111
Hombres de 30 a 45	22	123	2	123
Hombres de 45 a 55	12	97	5	97
Hombres mayores de 55	67	50	6	50
Mujeres =< 25 años	78	23	7	23
Mujeres de 25 a 30	43	45	9	45
Mujeres de 30 a 45	45	176	23	176
Mujeres de 45 a 55	78	23	2	23
Mujeres mayores de 55	90	45	3	45
TOTAL	512	893	69	893
%	22%	38%	3%	38%

